

H.265+

H.265+

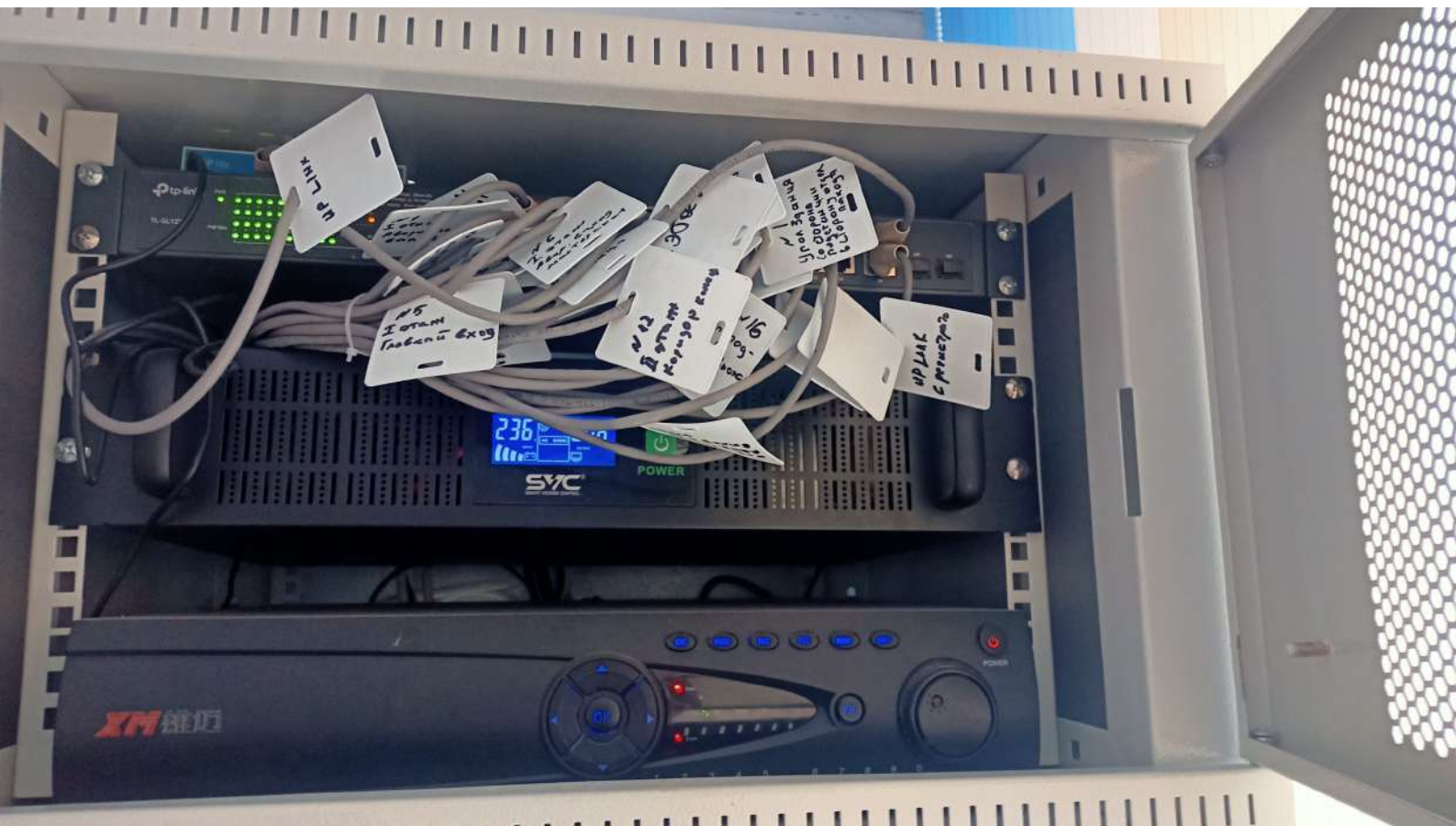
H.265+

H.265+

H.265+

2018-10-18 14:03:05 Thu

WAMSTER



UP LINK

15
Igram
Toban 6x09

16
Igram
Toban 6x09

16
Igram
Toban 6x09

16
Igram
Toban 6x09

UP LINK
6 Prinsip

XM 8101

POWER

POWER









НА ПРАВОМ
ПОСРЕДСТВЕ
ПАРТНЕРСКИХ
ОТНОШЕНИЯХ

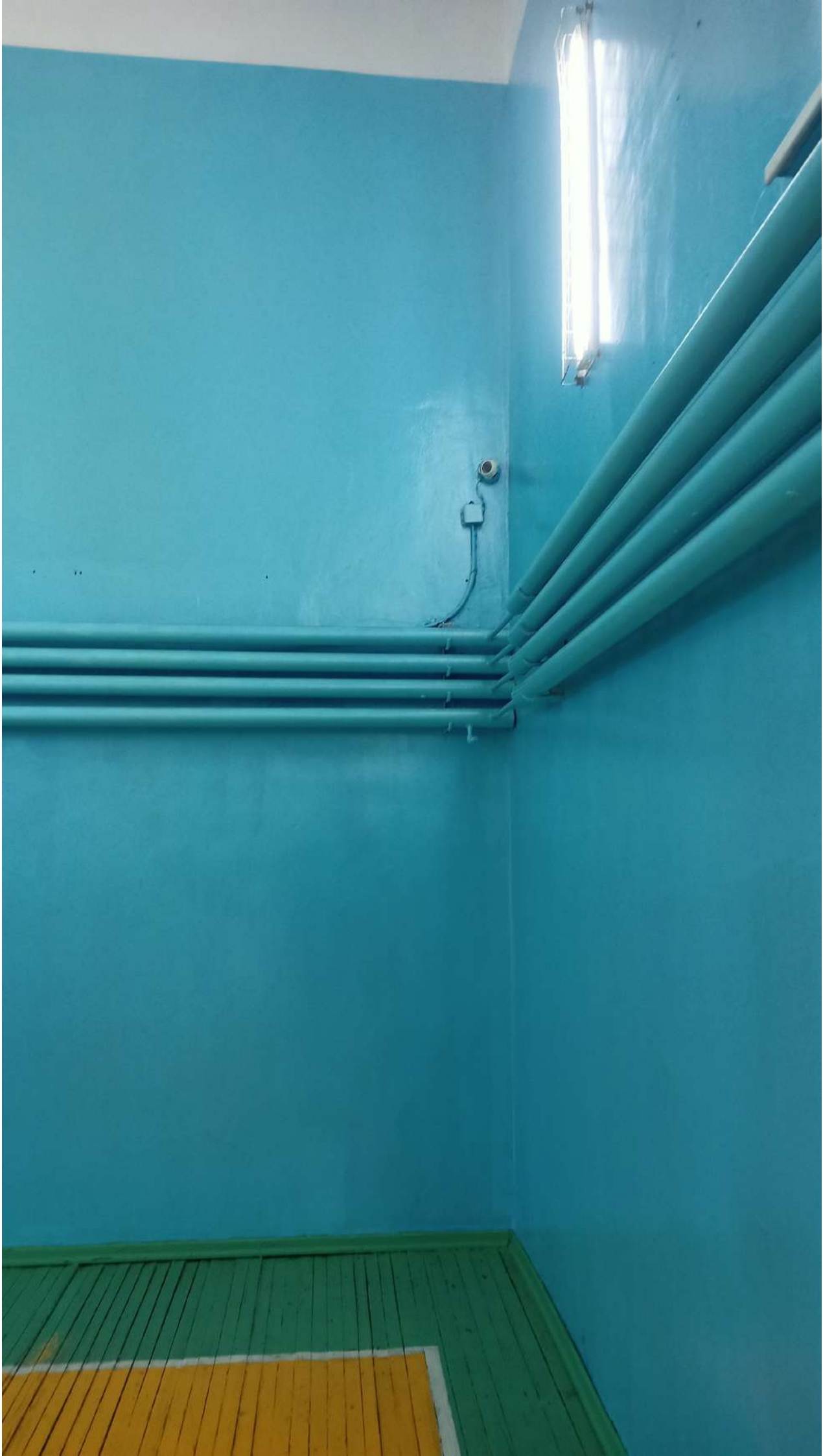
ПУСКЛИТЕ
ПРОЕКТЫ
АДМИНИСТРАЦИИ
ПРЕДЕЛНОГО
РАЙОНА



ендум - 2024

The poster is titled "ендум - 2024" (Summary - 2024) and features a decorative blue and yellow border. It contains several informational sections with text and graphics, including a small circular logo on the right side.











3	ГЕОГРАФИЯ КАБИНЕТИ
	КАБИНЕТ ГЕОГРАФИИ





CTUN MAMU
RESMETI
KORU KLAVU H
KORU KLAVU H
KORU KLAVU H
KORU KLAVU H





КЫЗМЕТТІК БӨЛМЕ
СЛУЖЕБНОЕ ПОМЕЩЕНИЕ
STAFF ROOM





















Blue plaque with illegible text, likely a commemorative or informational sign.

ПГ-40
Д 150 мм
30 м
←



БАС
Ауд
на
КО

МІ БІІМ
ЕМЕНТІ АУ
СІМ БІІМ
АСЫНЫ
СЫДАБА
ЕМІ
МІЛЕКЕТТІК

КОМУНАЛНОЕ
ГОСУДАРСТВЕННОЕ УЧРЕЖДЕНИЕ
ШКОЛА-ИНТЕРНАТ ИЛИ КЛАССА
СМАГУЛОВА ГОРОД ТРОИЦКИЙ
ОТДЕЛА ОБРАЗОВАНИЯ
УПРАВЛЕНИЯ ОБРАЗОВАНИЯ
АКМОЛЫНСКОЙ ОБЛАСТИ

№ 419
САЙЛАУ УЧАСҚЕСІ
АКМОЛА ОБЛАСЫА ЕРЕМЕНТАУ АУДАНЫ
ЕРЕМЕНТАУ ҚАЛАСЫ
ИЗБИРАТЕЛЬНЫЙ УЧАСТОК
№ 419
ГОРОД ТРОИЦКИЙ
ЕРЕМЕНТАУСКИЙ РАЙОН, АКМОЛЫНСКАЯ ОБЛАСТЬ





ДЕ
ЕЖДЕНИЕ
НАСЪРА
ИМЕНТАУ
НИЯ
РАЙОНУ
АНИЯ
СТИ"



ҰРЫШЫ

Төтенше жағдайлар	Қазақстан Республикасының
Әкімшілік аймақтарында	Сенаттың құрамына
қосылуы туралы	қарарының
қолданылуы	қолданылуы

Төтенше жағдайлар
Қазақстан Республикасының
Әкімшілік аймақтарында
Сенаттың құрамына
қосылуы туралы
қарарының
қолданылуы









